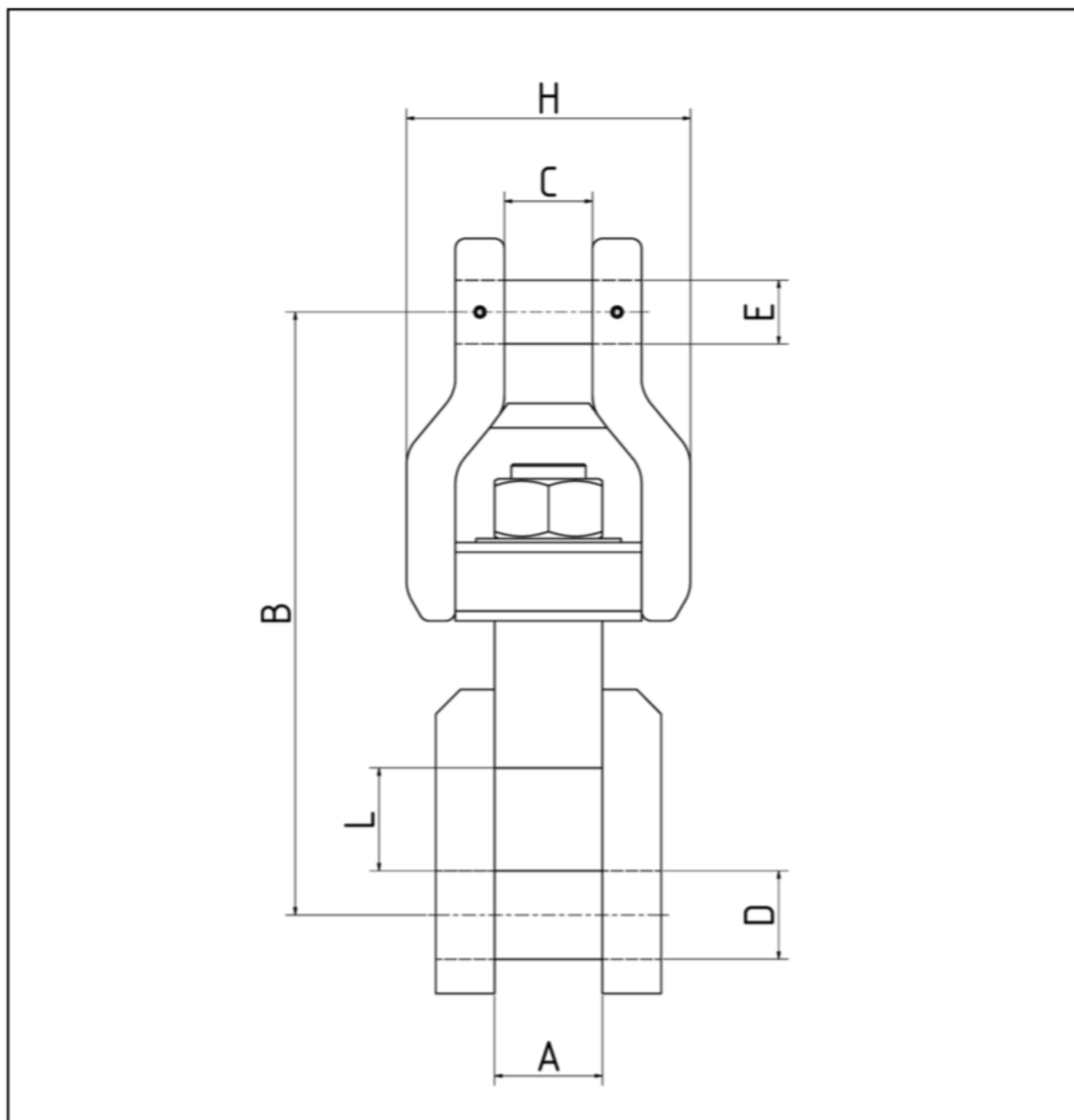


D'HONE-Kugelgelenkwirbel



Dr. Volker Domagala
Wildstraße 20
47057 Duisburg

Tel.: +49 (0) 203 99 3680
Fax.: +49 (0) 203 99 36818
<mailto:info@kettenfabrik.com>

Wirbelgröße entspr.	16	20	26	30	33	36	39	45	50	60	70	80	90
Schäkelgröße	3	4	6	8	12	16	20	25	32	40	50	63	80
A	37	44	60	66	74	83	90	100	110	140	150	210	220
B	220	270	330	370	410	470	540	580	615	770	925	1200	1340
C	25	30	35	42	50	55	65	75	90	115	125	140	150
D	26	30	40	45	50	60	70	70	80	90	100	150	160
E	20	26	32	40	42	45	55	60	65	80	90	110	130
H	100	125	160	180	200	210	240	260	290	390	440	520	630
L	35	40	55	60	70	75	90	100	110	150	170	210	230
Gewicht (kg)	5	9	16	25	35	43	60	80	100	220	375	850	1100
Passendes	70-	121-	251-	386-	631-	911-	1401-	2001-	2701-	3501-	5700-	7200-	9450
Ankergewicht	120	250	385	630	910	1400	2000	2700	3500	5699	7199	9449	11250
Prüfkraft (KN)	53	89	125	175	239	335	438	537	638	845	987	1160	1260

Alle angegebenen Maße sind ca.-Maße. Technische Änderung behalten wir uns ausdrücklich vor.
 Schäkel nach DIN 82101 - Die Ankergewichte beziehen sich auf "Anker mit hoher Haltekraft".
 Nach der Montage sind die Sicherungsstifte des Kettenanschlußbolzens mit Blei zu verschließen.

Dr. Volker Domagala
 Wildstraße 20
 47057 Duisburg

Tel.: +49 (0) 203 99 3680
 Fax.: +49 (0) 203 99 36818
<mailto:info@kettenfabrik.com>